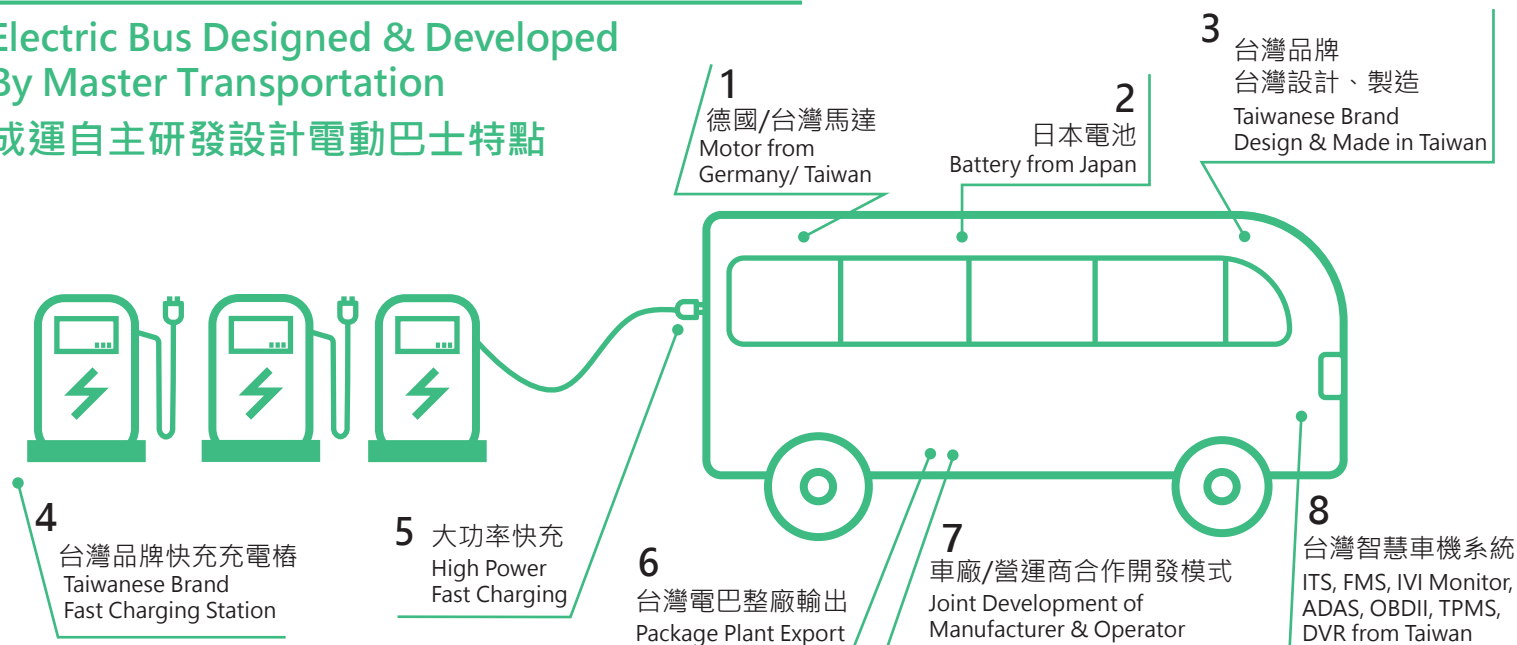


## Electric Bus Designed & Developed By Master Transportation

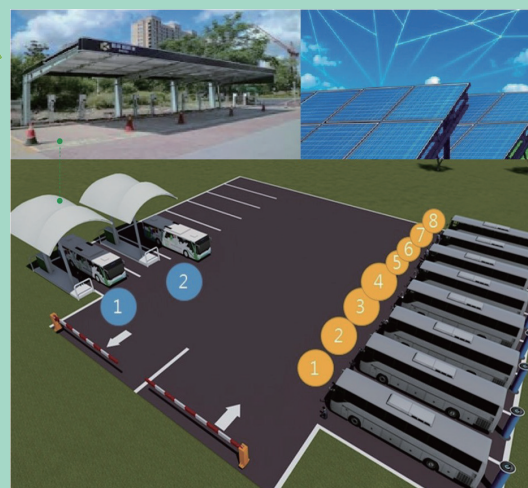
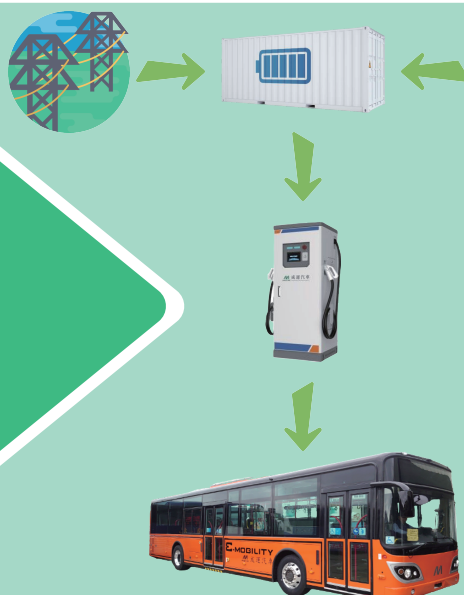
### 成運自主研發設計電動巴士特點



## 共享式快速充電站 解決方案

有效提高充電站廠區的運作效率  
(太陽能+儲電櫃)，大幅降低  
充電樁大量設置及黃金地段之浪  
費，對於成運客戶，更能減少充  
電站建置成本。

- 加油站延伸概念
- 高功率充電站雙槍設計
- 支援電動巴士快速充電之需求



## 電巴特色 Highlight

- 台灣品牌；台灣設計；台灣製造  
Taiwan Brand: Design & Made in Taiwan
- 全低地板 1 / 2 / 3 門設計  
Low Floor Bus with 1, 2 or 3 Doors Design
- 日本電池、德國/台灣馬達、台灣電控  
Battery (Cell & Module) from Japan; Motor from Germany/ Taiwan;  
BMS & VCU by Taiwan Master
- 電池壽命長：做為動力電池十年以上，退役後繼續作為儲能電池十年以上  
Over 10 Years of Battery Life Cycle with Another 10 Years as Storage Battery After  
Retiring from Vehicles
- 快充補電：15分鐘內，可由20%充至80%，適合都市停車場規畫  
Fast Charging: 20% to 80% within 15 Minutes, Saving Charging Depot Space &  
Infrastructure Costs
- 每日續航里程不受限，排班調度彈性大  
No Limitation on Daily Endurance, Flexible in Shifting Arrangements

## 電巴效益 Strength

- 少耗能  
Lower Energy Consumption
- 少維修  
Less Maintenance (including Time & Costs)
- 提升綠能效益  
High Energy Efficiency
- 降低溫室氣體排放  
Reduce Greenhouse Gas Emissions
- 提升空氣品質及大眾健康  
Improve Air Quality & Public Health
- 支援環境正義及社會平權  
Support Environmental Justice & Social Equality